



施設外観

開設年月日	2017年9月1日
種別	介護付有料老人ホーム
介護保険	函館市指定介護保険地域密着型特定施設入居者生活介護 (事業所番号/01901400803)
土地建物権利形態	自社所有
居住の権利形態	利用権方式
利用料の支払方式	口座引き落とし
入居時の要件	要介護

介護付有料老人ホーム

# グッドタイムホーム・松風

〒040-0035 北海道函館市松風町13番15号  
TEL:0138-27-1800 FAX:0138-27-1810



玄関

くつろぎと安心。快適な生活環境をまごころこめてご提供します。

## 共有スペース



入浴・トイレは個別に支援致します。



居間・食堂



栄養バランスの取れたお食事をご提供しています。

## 行事レク

- お花見
- 花火
- 花壇作り
- リース作り
- 外出行事
- レクリエーション等



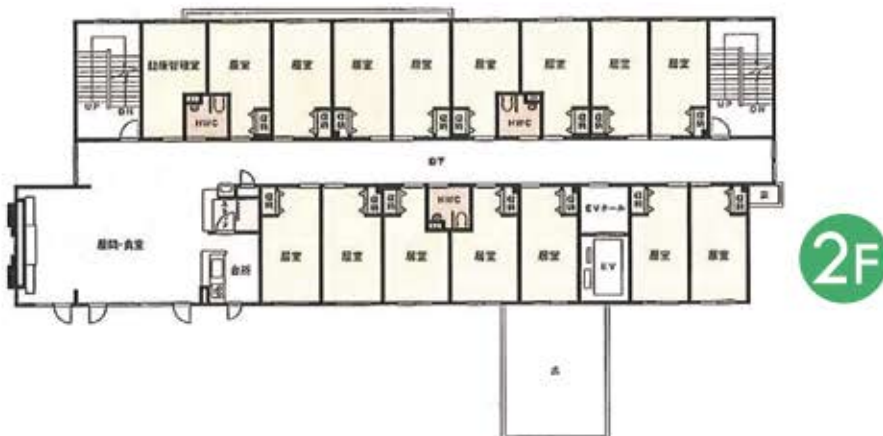
行事レク



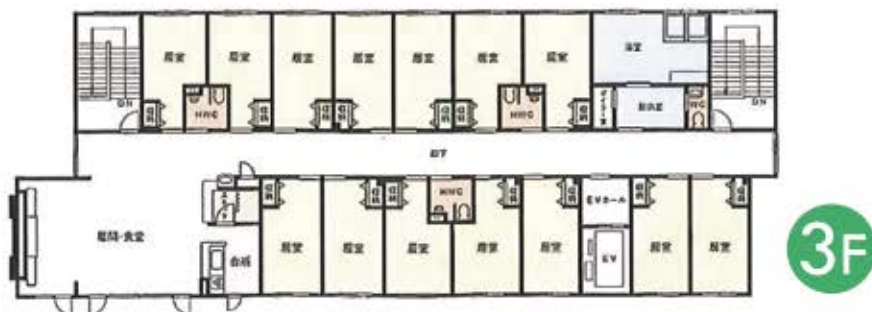
行事レク



1F



2F



3F

## 専有スペース

●広さ 13.15㎡~14.07㎡



居室

お一人おひとりの大切な空間です。  
使い慣れた家具などをご自由にお持ちください。

## 交通案内



### ●公共交通機関利用

JR「函館」駅から市電又は函館バス乗車3分、「松風町」停車下車、徒歩2分

【施設概要】●構造規模／鉄筋コンクリート造3階建●敷地面積／964.40㎡●延床面積／1,257.00㎡●専用居室区分／全室個室●居室数／29室●居室面積／13.15㎡~14.07㎡●介護にかかわる職員体制／3:1以上

介護付有料老人ホーム

グッドタイムホーム・松風

●入居のご相談・ご見学などお気軽にお電話ください

☎0138-27-1800

www.goodtimehome.com

グッドタイムホーム 検索

【事業主体】株式会社創生事業団（北海道事業部）〒062-0921 北海道札幌市豊平区中の島1条3丁目7番3号